

CORPORATE PROFILE



Pride for Casting

紀元前3000年頃から始まったという「 casting」は、今もなお進化している技術です。

私たち石川可鍛製鉄も1953年以来、砂型を作り、鉄を溶かし、流し込む。この繰り返しの中から新しい casting 製品の未来を見つめて進化し続けています。我々の技術から生まれる製品たちは、人々の生活基盤である自動車、ライフライン、鉄道車輛、医療機器といった多くの分野に使われています。

金型設計から、 casting、機械加工に至るまで、一貫生産体制を構築する事で総合力を発揮。徹底した品質管理を施した製品を供給する。これが当社のプライドと誇りと考えております。

Some records show that casting originated around 3000 B.C., and its technology has continued to evolve to this day.

Since 1953, we at Ishikawa Malleable have been practicing sand casting in which molten metal is poured into sand molds that we manufactured. Repeating such process has helped us develop new casting supplies with a great outlook for the future. The products equipped with our technology are utilized in many fields that play a big part in our lives, including automobiles, lifeline, rail vehicles and medical devices.

By constructing an integrated production system in which we manage everything from mold design to casting and mechanical processing, we demonstrate comprehensive strength to offer products manufactured under strict quality control. We take pride in our expertise and offering.



Products



電気自動車部品
Electric automobile part



船外機エンジン部品
Outboard engine part



鉄道車輛用ブレーキ部品
Rail vehicle brake part



商用車用エアブレーキ部品
Commercial vehicle air brake part



エアツール部品
Air tool part



鉄道車輛用ブレーキ部品
Rail vehicle brake part



自動車用エンジン部品
Automobile engine part



ピストンリング
Piston rings



梱包機部品
Packing machine part



油圧バルブ部品
Hydraulic valve part



Technology & Quality Control

常に良いものが提供できる様、日々の品質管理を徹底。最新鋭のデジタル機器やロボット等も導入。生産・管理の技術の向上と共に、一人一人のスキルアップを並行させることにより、信頼性の高い製品を造り出しています。

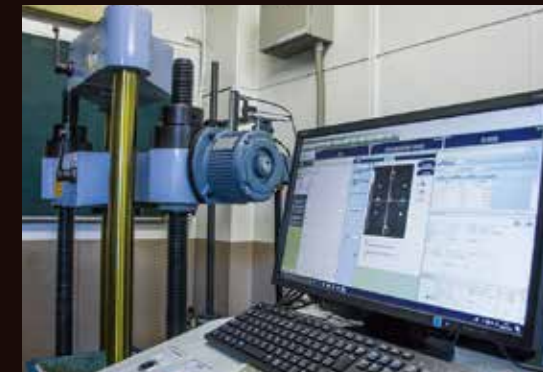
Our quality control is strictly carried out in order to ensure consistent supply of products of superior quality. Incorporating state-of-the-art digital equipment and robots, we continue to produce reliable products by upgrading the technology involved in manufacturing and management while encouraging the development of each employee's skills.



ハンドリングロボット
Handling robot



3次元測定器
Three-dimensional coordinate measuring machine



アムスラー万能試験機
Amsler universal testing machine



硬度計
Hardness meter



各種検査ゲージ部品
Various test gauge parts



凝固シミュレーションシステム
Solidification simulation system



面粗度測定器
Surface roughness measuring device



金型
Molds



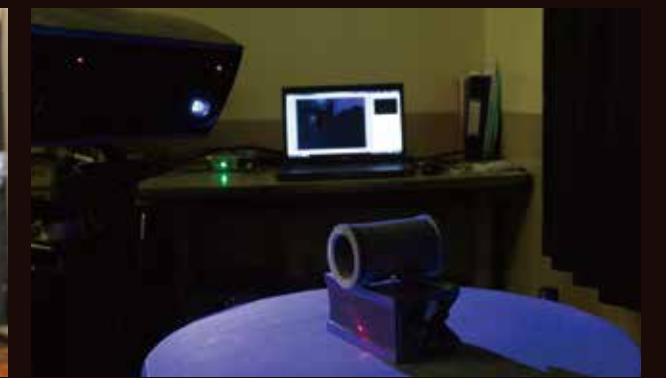
X線探傷透過検査機
X-ray penetrant testing equipment



外観検査
Visual inspection



画像解析
Image analysis



非接触式3次元測定器
Non-contact three-dimensional coordinate measuring machine

& People



Casting Factory

複雑な形状のものづくりを得意とする東工場。高い生産性を有し、量産を得意とする西工場。この2工場の特徴を活かし、鋳物素材の生産を実施しています。

East Factory excels in manufacturing products with complicated shapes. West Factory specializes in mass production due to its high productivity. We manufacture casting materials by taking advantage of the characteristics of these two factories.



東工場
East Factory



鋳込み風景
Casting



西工場
West Factory

Machine Factory

ニーズに応じ、機械加工を実施。
鋳物素材から機械加工の一貫生産体制により、品質の安定・納期短縮に貢献しています。

We engage in mechanical processing while responding to the needs of the times. Thanks to an integrated production system in which we manage everything from casting materials to mechanical processing, we make it possible to offer consistently quality products in shorter delivery time.



心で鋳こむ。
心で届ける。



Casting with a full heart.
Delivering with a full heart.

●関連工場

蘇州石川制鉄有限公司
中国江蘇省蘇州市吳中区天靈路10-12号
Tel : +86-512-65639067
Fax: +86-512-65289949

●Affiliated factory

Suzhou Ishikawa Iron Manufacturing Co., Ltd.
10-12 Tianling Lu, Wuzhong District, Suzhou, Jiangsu, China
TEL: +86-512-65639067
FAX: +86-512-65289949



●本社・工場

石川可鍛製鉄株式会社
〒929-1121
石川県かほく市宇気い9番地
Tel : 076-283-2128
Fax: 076-283-4679
E-mail: info@ishikawakatan.co.jp

●Headquarters/Factory

Ishikawa Malleable Co., Ltd.
9 Uke-1, Kahoku, Ishikawa 929-1121
TEL: +81-076-283-2128
FAX: +81-076-283-4679
E-mail: info@ishikawakatan.co.jp